



# Herzlich Willkommen!



**INNS'**  
**BRUCK**





# Herzlich Willkommen!



**INNS'  
BRUCK**





Herzlich  
Willkommen!



**INNS'  
BRUCK**



*„Informationsveranstaltung“*

# Neugestaltung Spielplatz Sieglanger



## *„Ziel der Veranstaltung“*

- **Information & Diskussion**
- **Sammeln von Ideen & Anregungen**



## *„Ablauf und Inhalte“*

- **Präsentation der Ergebnisse**
- **WorldCafe**
- **Diskussion im Plenum**
- **Abschluss & Ausblick**



## *„Anwesende Personen“*

- **Bgm. Mag.<sup>a</sup> Christine Oppitz-Plörer**
- **StR. Mag. Gerhard Fritz**
- **Amtsvorstand Ing. Thomas Klingler**
- **Amtsvorstand DI Dr. Walter Zimmerer**
- **Referent Karl Gstrein**
- **DI (FH) Mag. (FH) Markus Pinter**



## *„Anwesende Personen“*

- **Planungsbüro co:retis**

**Mag.<sup>a</sup> Maria Siegl**

**Dipl. Geografin Claudia Mevenkamp**

**Georg Mahnke**



*„Begrüßung“*

**Bgm. Mag.<sup>a</sup> Oppitz-Plörer**  
**StR. Mag. Fritz**



# 1. Präsentation der Ergebnisse

*„Was wurde umgesetzt?“*

# 1. a. Projektablauf



# Auftrag

- **Neuplanung Spielplatz Sieglanger mit Beteiligung von:**
  - **Kindern**
  - **Jugendlichen**
  - **Eltern**
  - **Strukturen vor Ort (*Schule, usw.*)**

# Zielsetzung

- **Bestmögliches Konzept für den Spielplatz Sieglanger:**
  - **Am IST-Stand des Stadtteils orientiert**
  - **Andere Angebote berücksichtigend**
  - **Erreichbarkeit und Zugang**



# Zielsetzung

- **Ganzheitlicher Blick auf den Stadtteil**
  - **Kinderfreundliche Stadt**
  - **Bespielbare Stadt**
  - **Bewegte Stadt**

# Ablauf

- Sozialraumanalyse (*Daten der Stadt*)
- Facherhebung vor Ort (*Begehungen*)
- Öffentlichkeitsarbeit (*Presse u. Website*)
- Fragebogen (*an Schule, KIKA u. Online*)
- Aktionstag am Spielplatz:
  - *Spielplatzforscher (Methodenset zur Planung)*
  - *Streifzüge im Stadtteil*



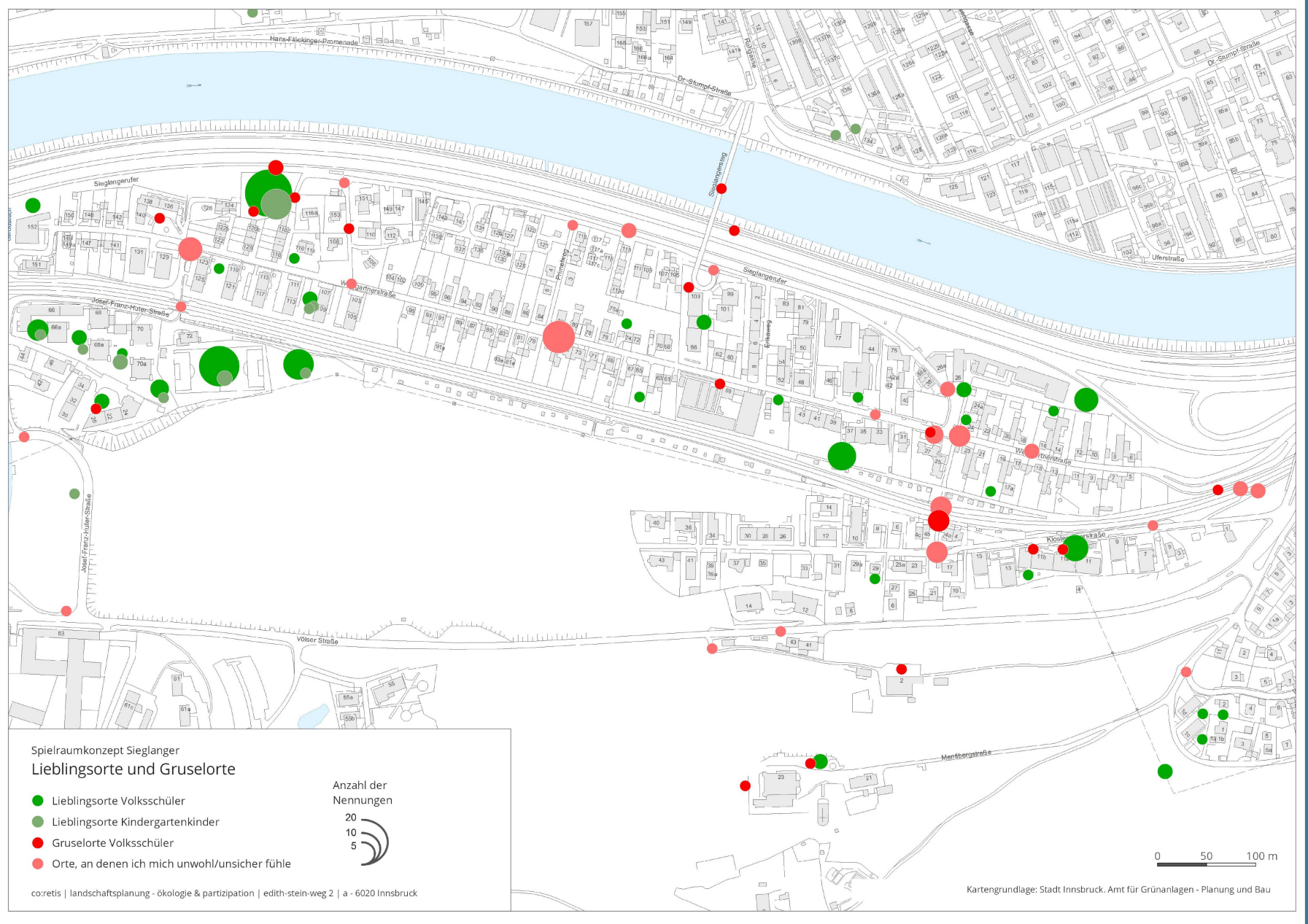
# Ablauf

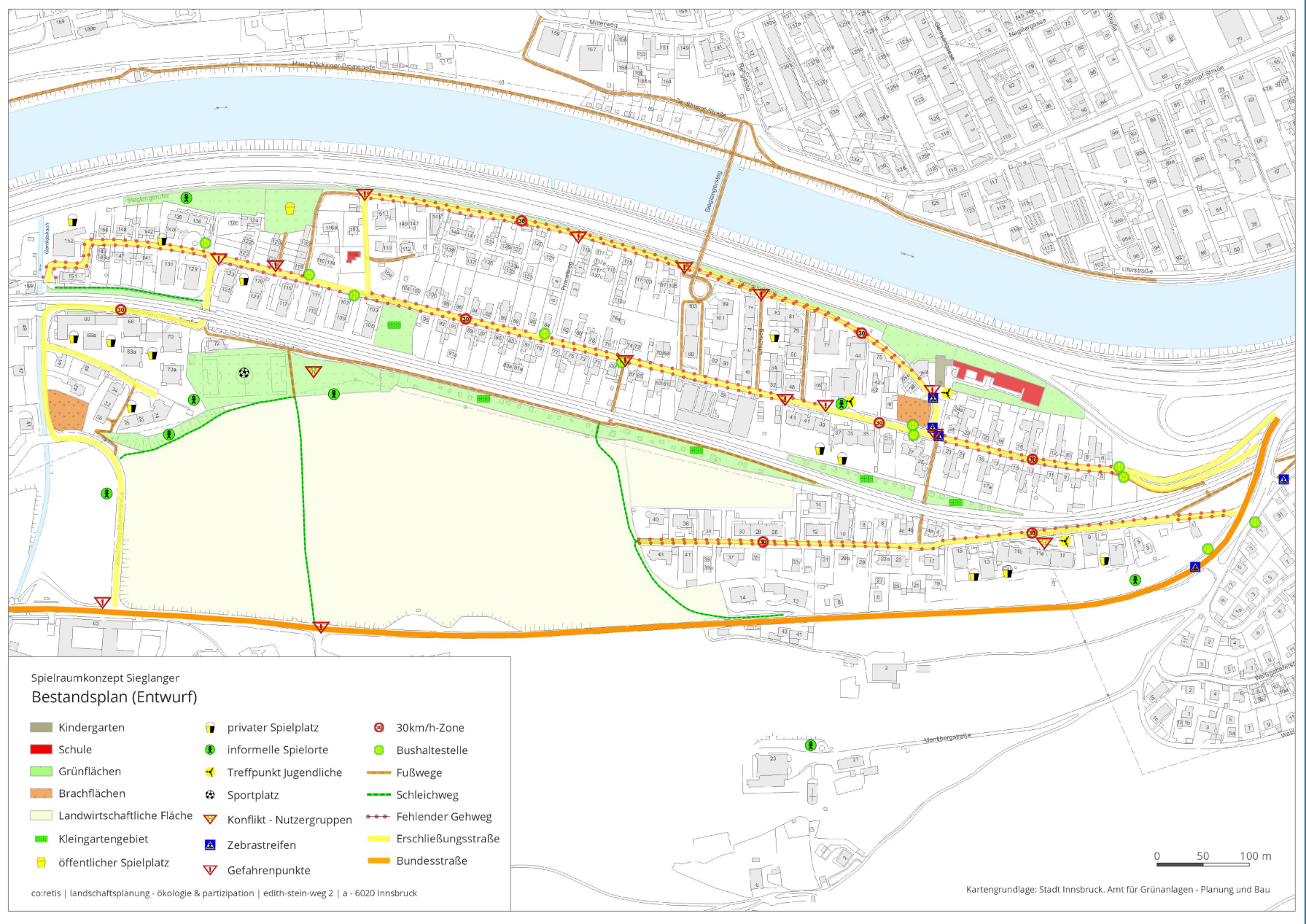
- **Aufsuchende Jugendbeteiligung**  
*(Gespräche und Begehungen vor Ort)*
- **Auswertung und Grobplanung**
- **Abstimmung mit Amt für Grünanlagen**
- **Information an Politik und Ämter**
- **Planpräsentation vor Ort** *(Einbindung)*
- **Detailplan und Abschlussbericht**

*„Ganzheitlicher Blick auf den Stadtteil“*

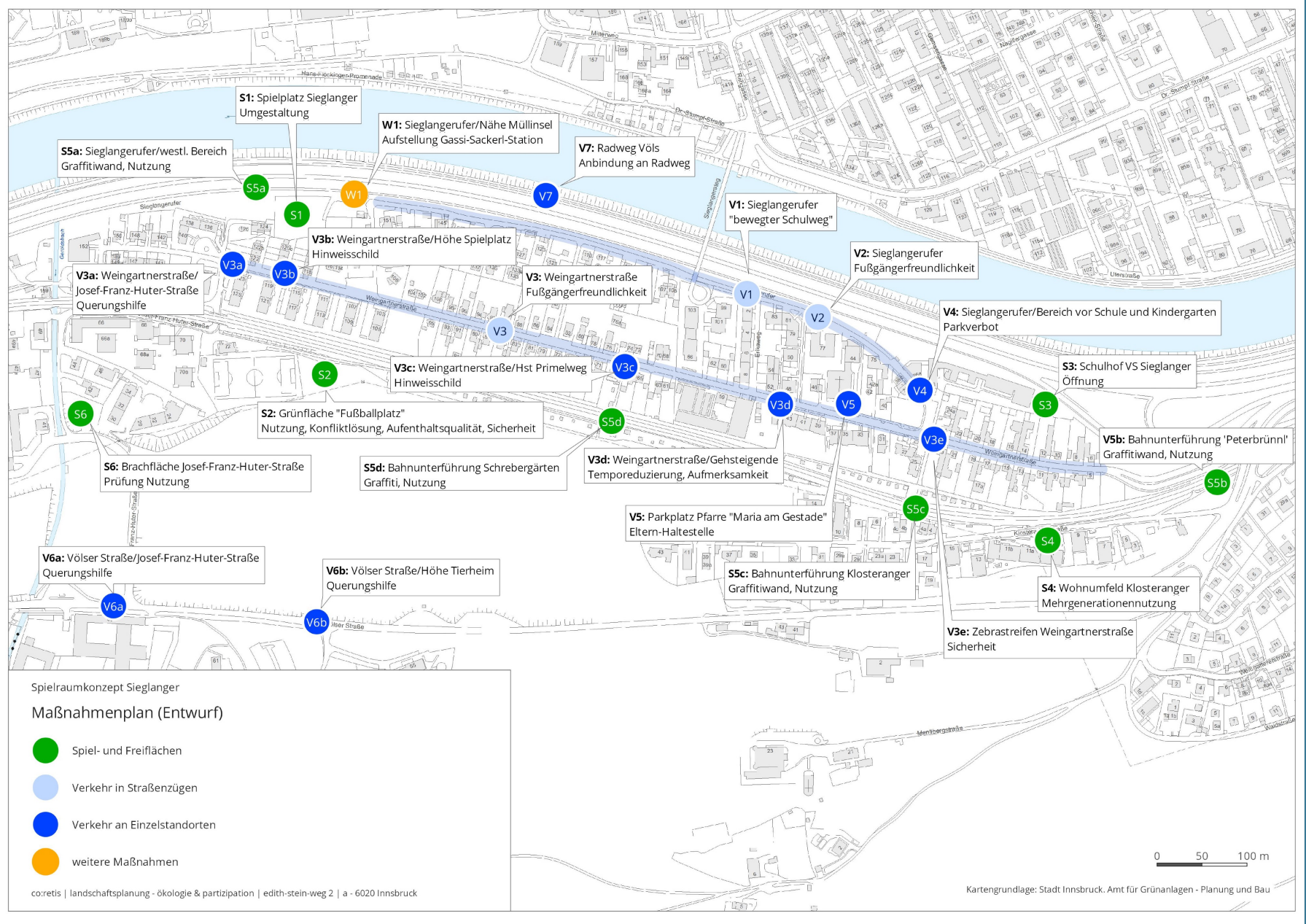
# 1. b. SpielRaum Konzept













# Maßnahmenplan

## *2 ausgewählte Ideen*

- **Bewegter Schulweg**
- **Elternhaltestelle**

# Bewegter Schulweg

## *Schulwege*

Ich gehe den Weg  
hauptsächlich zu Fuß

41

Ich fahre den Weg  
hauptsächlich mit dem Bus

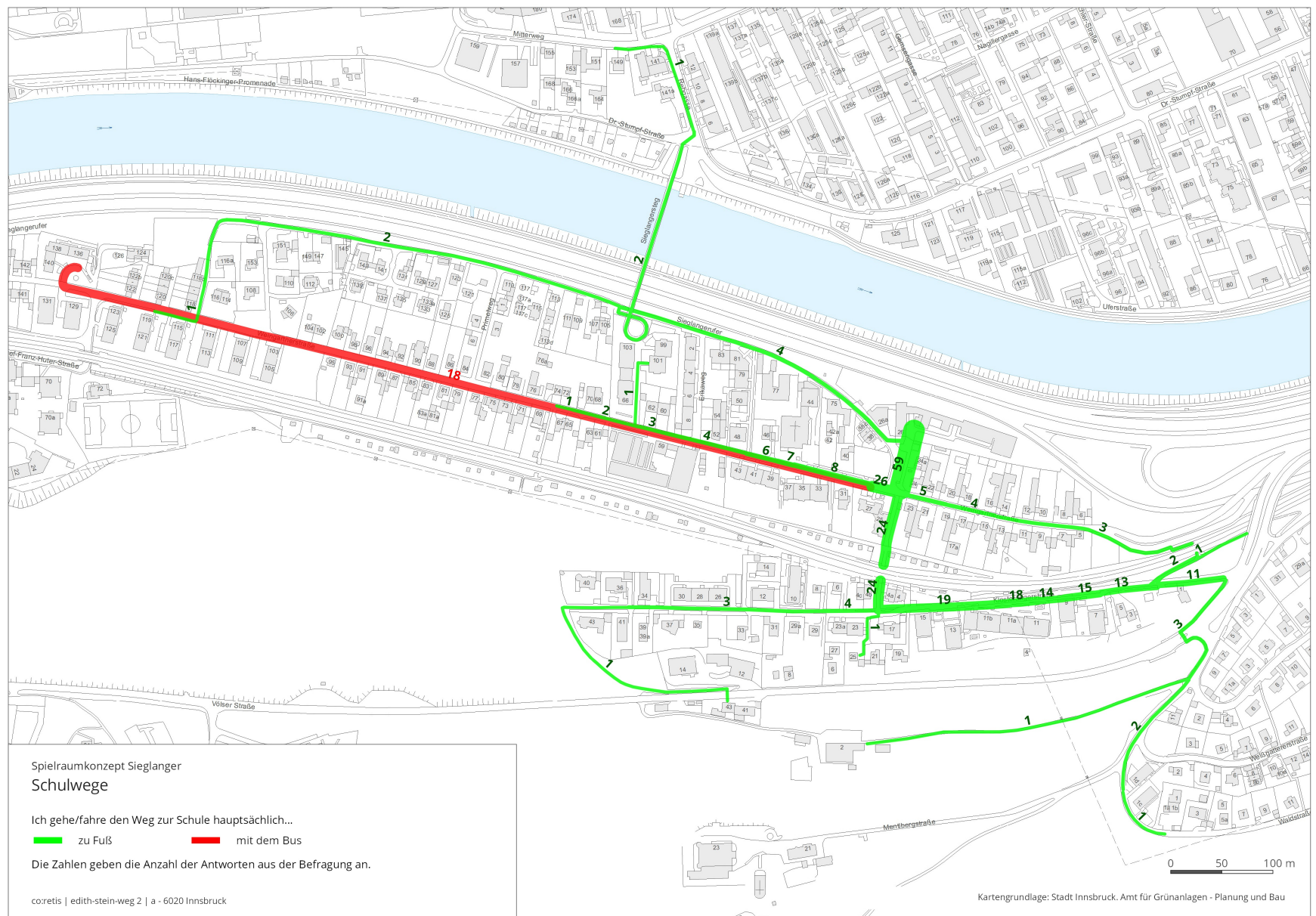
18

Ich fahre den Weg  
hauptsächlich mit dem Auto

6

Ich fahre den Weg  
hauptsächlich mit dem  
Fahrrad

1





# Bewegter Schulweg

- Reduzierung Bring- und Abholverkehr
- Förderung Alltagsbeweglichkeit
- Verkehrssicherheit lernen
- Kommunikation und sozialer Kontakt

# Bewegter Schulweg

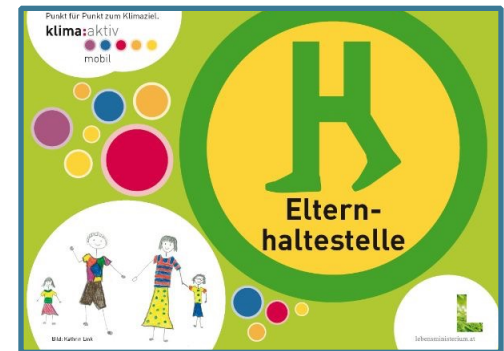


# Elternhaltestelle

- **Entspannung der Bring- und Abholsituation vor Schule und Kindergarten**
- **Gefahrloses Ein- und Aussteigen für die Kinder, die mit dem Auto gebracht werden müssen**
- **Mehr Sicherheit für die zu Fuß kommen**
- **Alltagsbewegung**
- **Gesundheitsförderung**



# Elternhaltestelle



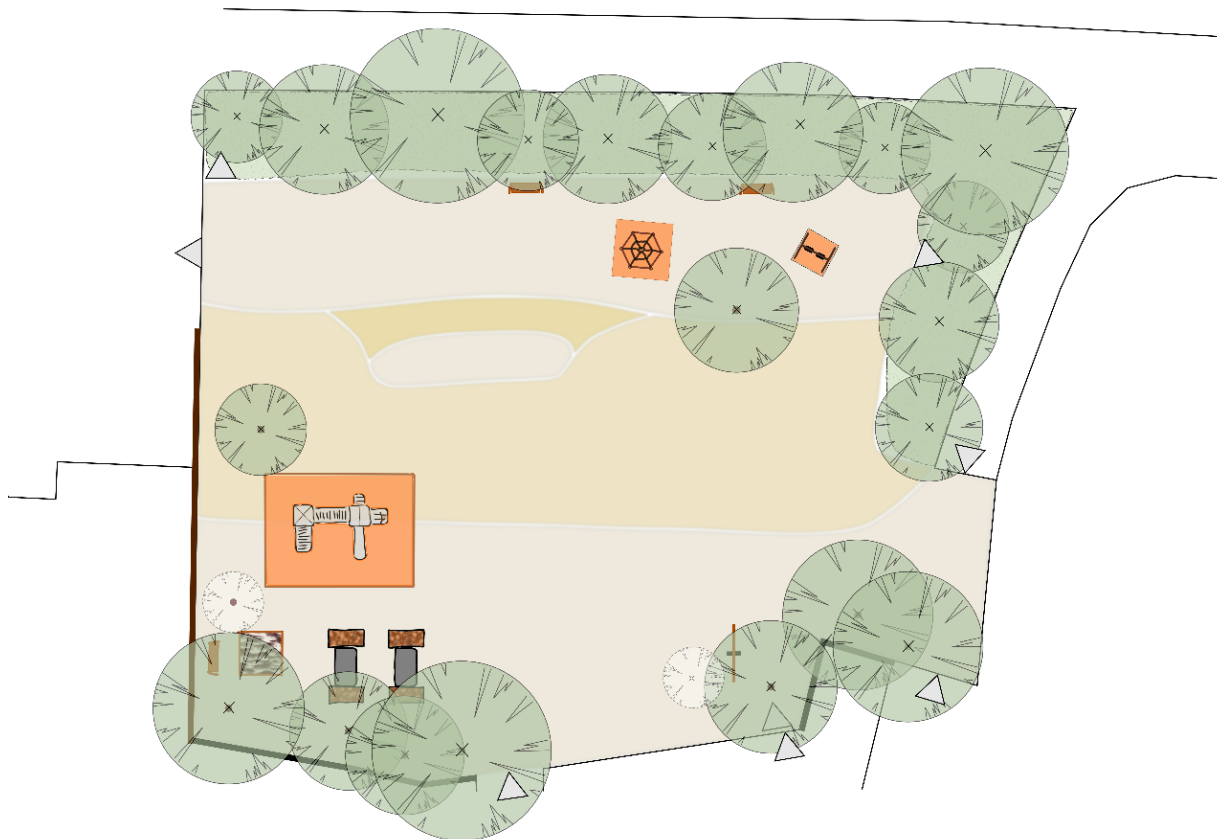
# Die Ideen des Maßnahmenplans

**...wurden an die zuständigen  
Fachabteilungen  
weitergeleitet.**

*„Am IST-Stand des Stadtteils orientiert“*

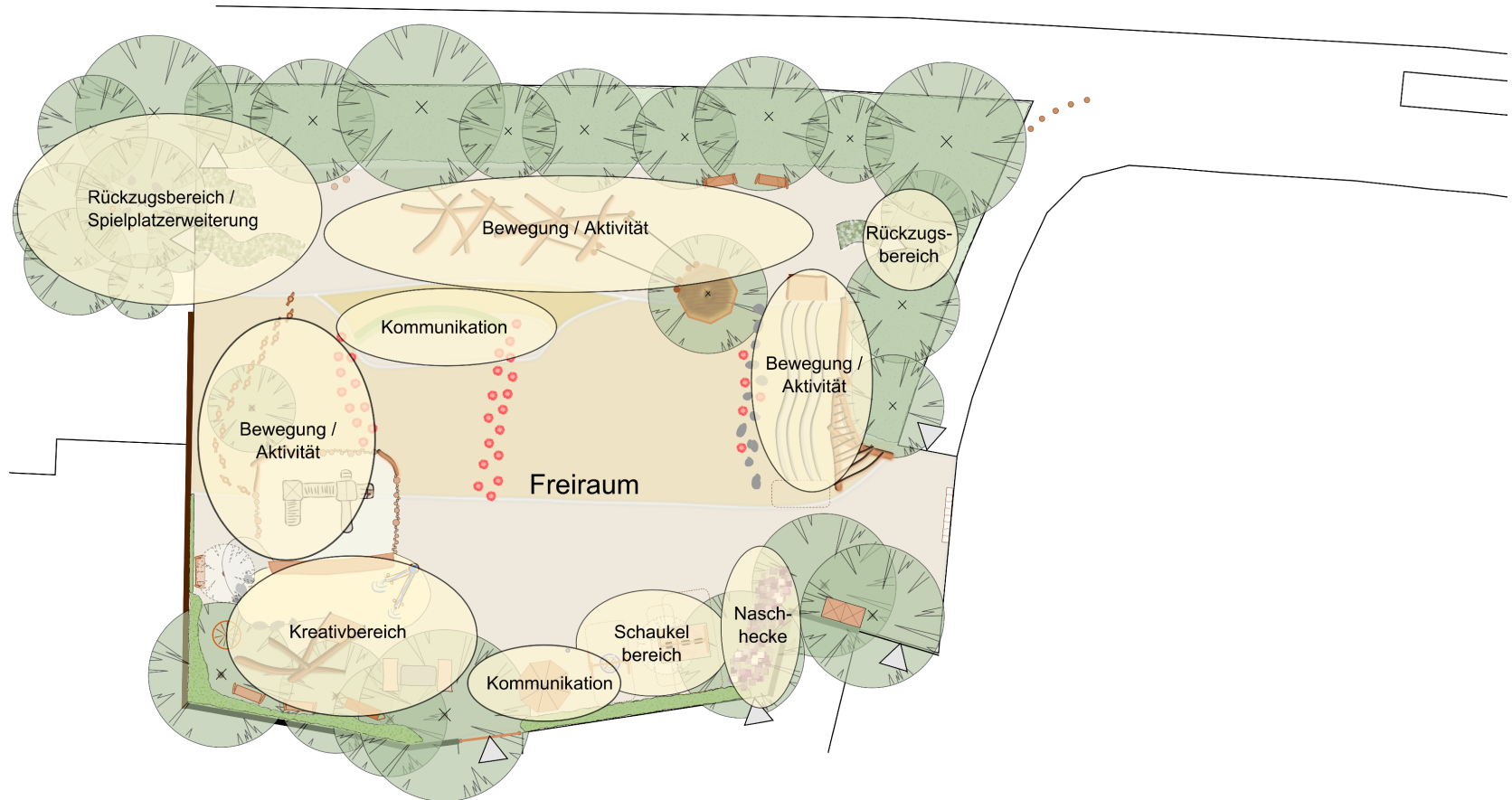
# 1. c. SpielPlatz Konzept

# Bestandsplan Spielplatz

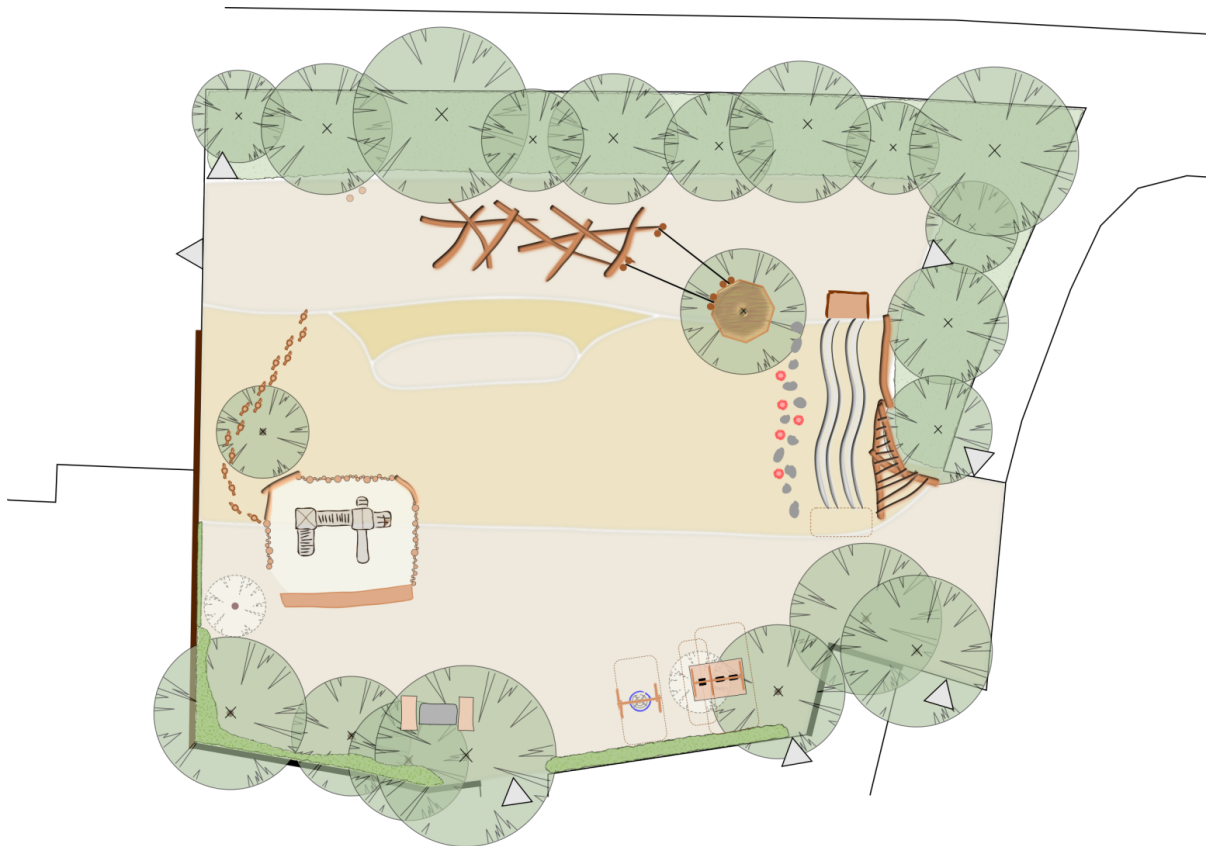




# Funktionsplan Spielplatz



# Aktive Bereiche

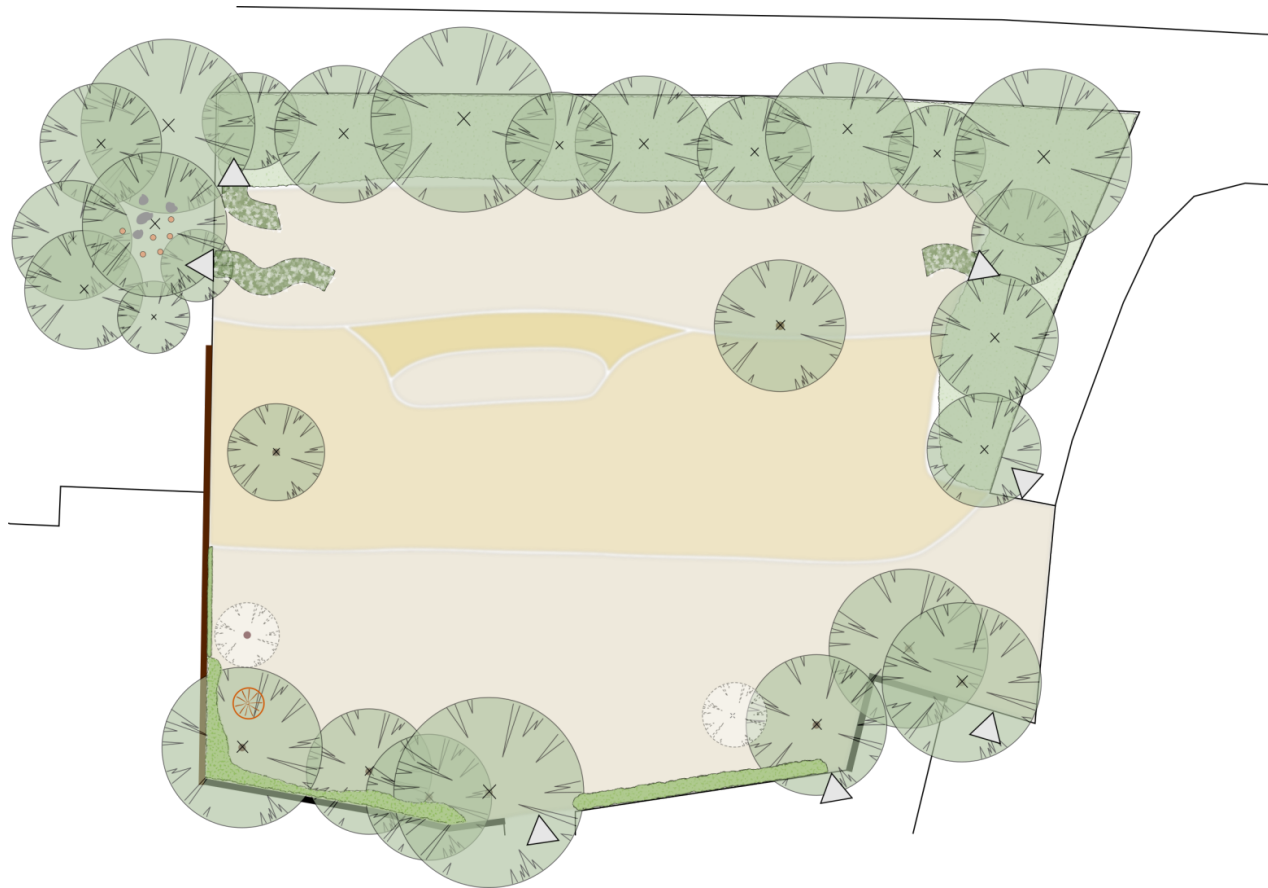


# Aktive Bereiche

## *Beispiele*



# Rückzugsbereiche



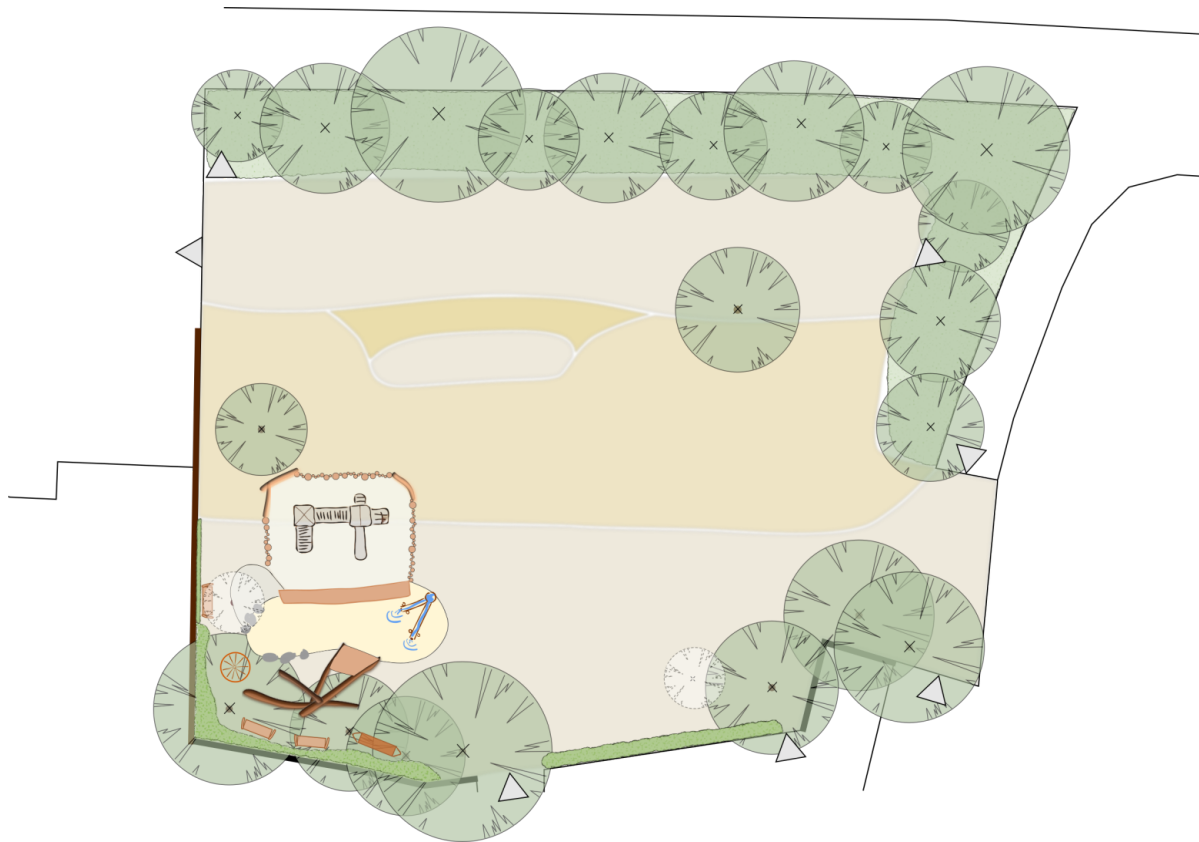


# Rückzugsbereich

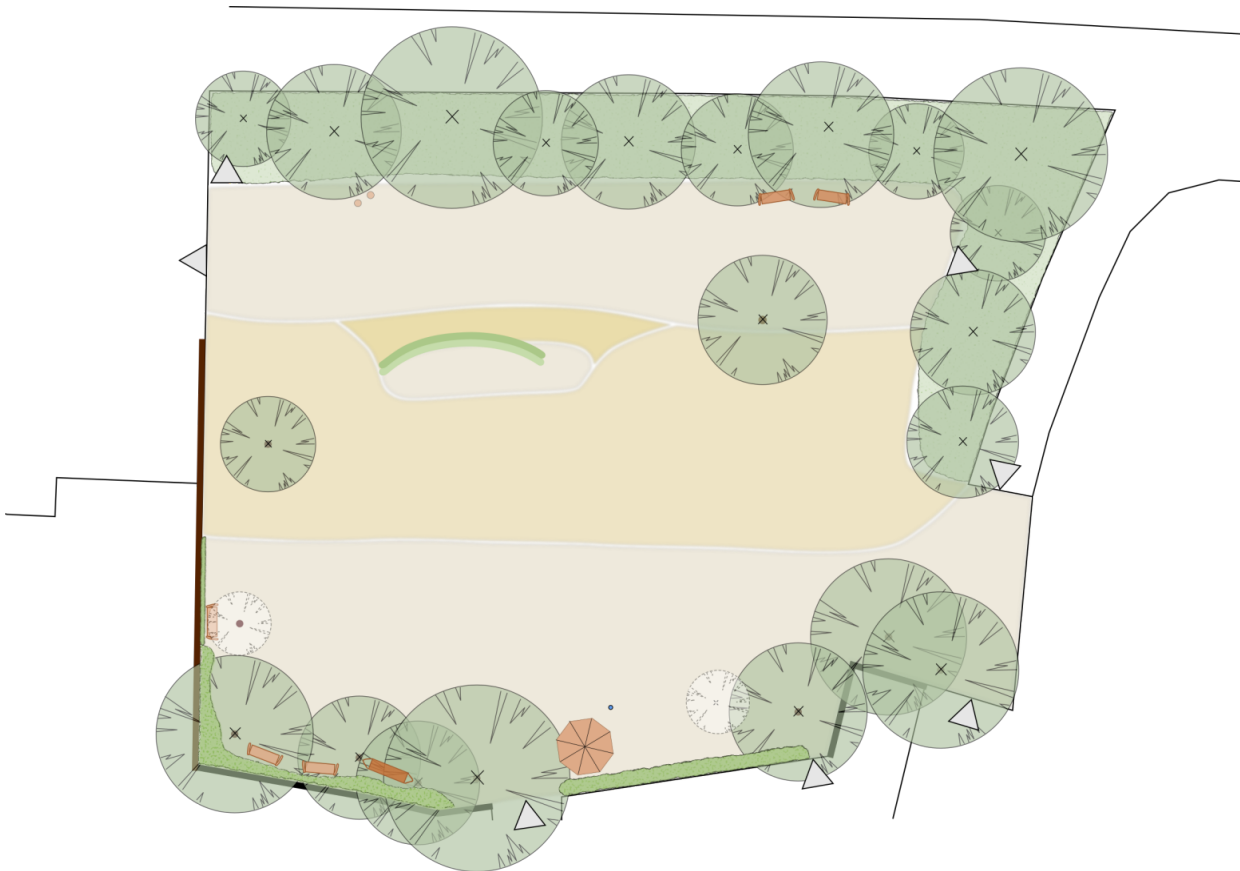
## *Beispiel Weidentunnel*



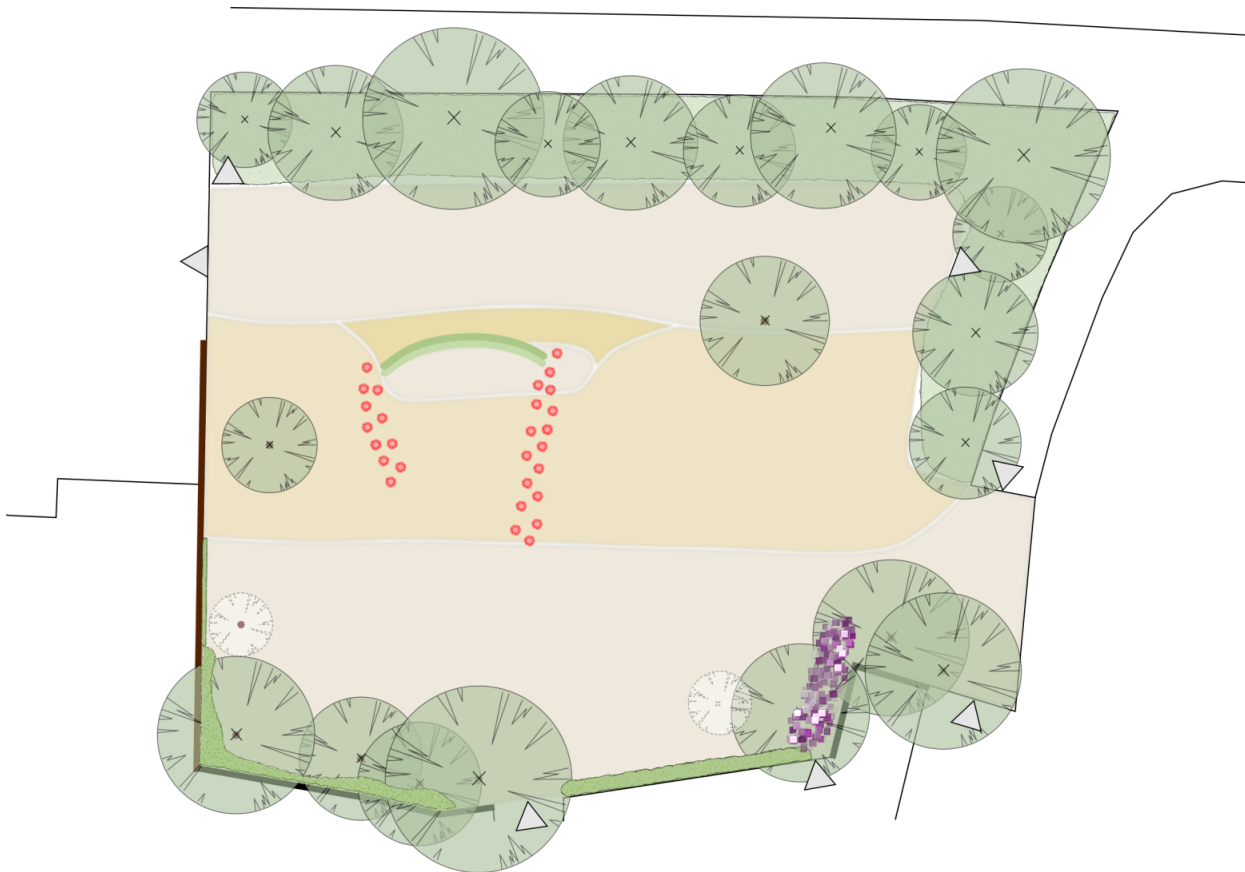
# Kreativbereich



# Kommunikationsbereich

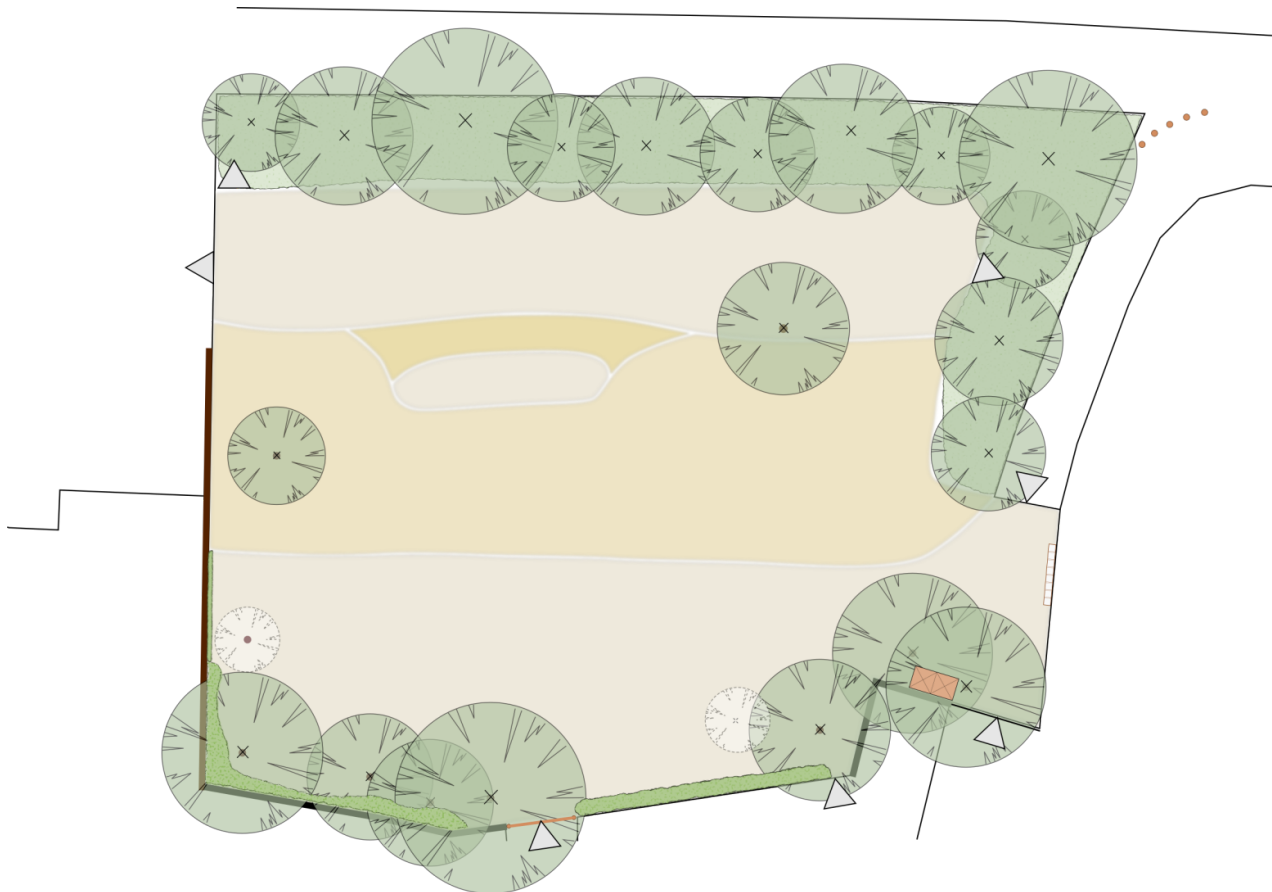


# Naturbereich





# Sonstige Ausstattung

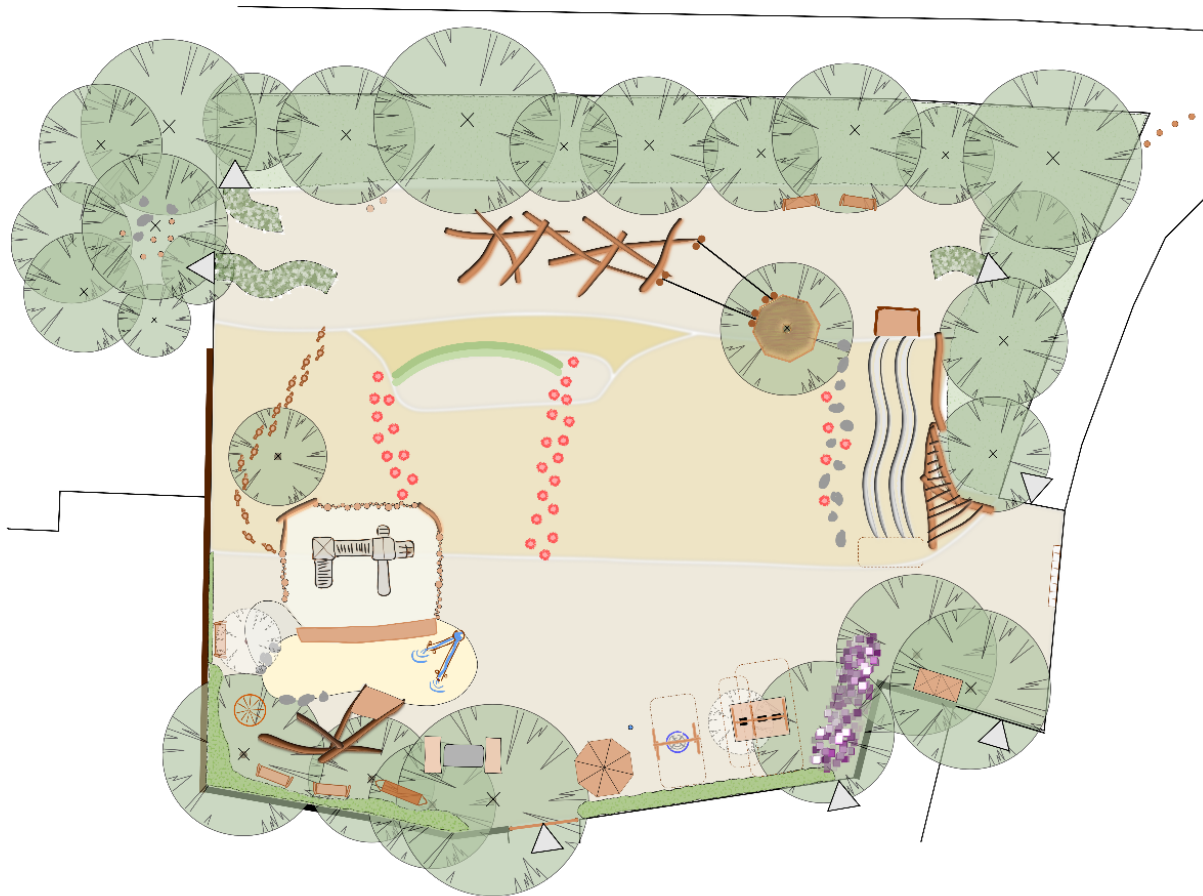


# Sonstige Ausstattung

*Gemeinsame Gestaltung Eingangsbereich*



# Entwurfsplan Spielplatz



## 2. WorldCafe

- Was gefällt Euch/Ihnen besonders gut?
- Was fehlt Eurer/Ihrer Meinung noch
- Welche Fragen sind noch offen?



# 3. Diskussion im Plenum

- Ergebnisse aus dem WorldCafe
- Zusätzliche Fragen und Anliegen

## 4. Abschluss und Ausblick

- Ergebnisse werden eingearbeitet
- Protokoll auf: <http://sieglanger.coretis.eu> veröffentlicht





**Danke für die  
Mitarbeit!**



**INNS'  
BRUCK**